

**Результаты социологического исследования
«Профессиональная ориентация студентов СФУ»**

Март 2013 г.

Где вы обучались до поступления в СФУ? (%)



Распределение ответов по институтам, %

	ЮИ	ИЭУиП	ИУБПиЭ	ТЭИ
в г. Красноярске	52,5	44,4	43,6	56,7
в другом населенном пункте Красноярского края	35,2	37,7	39,1	30,7
в другом населенном пункте России	12,3	17,9	17,3	12,7

Укажите причины, по которым вы решили поступать именно на выбранную специальность? (%)



Распределение ответов по институтам, %

	ЮИ	ИЭУиП	ИУБПиЭ	ТЭИ
Специальность соответствует моим интересам и способностям	46,5	35,2	32,3	32,1
Престижность специальности	22,7	18,1	18,1	15,2
Специальность позволит получить высокооплачиваемую работу	15,6	20,3	19,5	18,6
Специальность востребована на рынке труда	1,2	8,3	7,1	11,4
По совету родителей	7,3	12,2	11,3	14,8
На эту специальность мне было легче всего поступить	3,5	4,8	9,6	7,6
другое	3,1	1,1	2,1	0,4

По окончании обучения вы планируете (%)



Распределение ответов по институтам, %

	ЮИ	ИЭУиП	ИУБПиЭ	ТЭИ
Продолжить обучение	44,8	34,9	29,4	26,0
Начать карьеру в государственном учреждении	28,9	20,9	16,7	12,1
Начать карьеру в частной компании	8,8	20,9	20,4	28,8
Начать свой бизнес	10,2	13,5	20,4	14,4
Продолжить дело родителей	0,9	6,0	4,1	6,5
Не задумывался об этом	5,3	3,3	8,6	8,4

Распределение ответов на вопрос «Что Вы планируете по окончании обучения?», %

Укажите причины, по которым вы решили поступать именно на выбранную специальность в университете?	Продолжить обучение	Начать карьеру в государственном учреждении	Начать карьеру в частной компании	Начать свой бизнес	Продолжить дело родителей
Специальность соответствует моим интересам и способностям	70	34	23	28	26
Престижность специальности	15	24	24	17	21
Специальность позволит получить высокооплачиваемую работу	7	20	29	18	14
Специальность востребована на рынке труда	2	4	11	12	13
По совету родителей	3	10	4,5	14	26
На эту специальность мне было легче всего поступить	3	5	2,5	0	0
Всего	100	97	94	89	100

Планируете ли Вы работать по данной специальности в будущем? (%)



Распределение ответов по институтам, %

	ЮИ	ИЭУиП	ИУБПЭ	ТЭИ
Планирую	71,8	57,7	50,3	57,3
По стечению обстоятельств	23,7	38,6	43,0	35,3
Нет, не планирую	1,0	2,2	3,4	6,0
Не задумывался об этом	2,4	1,2	3,4	1,3

Распределение ответов на вопрос «Планируете ли вы работать по данной специальности в будущем?» по мотивам выбора специальности, %

Укажите причины, по которым вы решили поступать именно на выбранную специальность в университете?	Планирую	По стечению обстоятельств	Нет, не планирую
Специальность соответствует моим интересам и способностям	43	31	18
Престижность специальности	18	21	21
Специальность позволит получить высокооплачиваемую работу	18	19	5
Специальность востребована на рынке труда	6	7	13
По совету родителей	10	12	21
На эту специальность мне было легче всего поступить	2	8	18
Всего	97	98	96

Распределение ответов на вопрос «Планируете ли вы работать по данной специальности в будущем?» по вопросу о планах после обучения, %

По окончании обучения вы планируете:	Планирую	По стечению обстоятельств	Нет, не планирую
Продолжить обучение	39	32	24
Начать карьеру в государственном учреждении	25	14	12
Начать карьеру в частной компании	19	18	12
Начать свой бизнес	10	21	15
Продолжить дело родителей	3	6	9
Всего	96	91	72

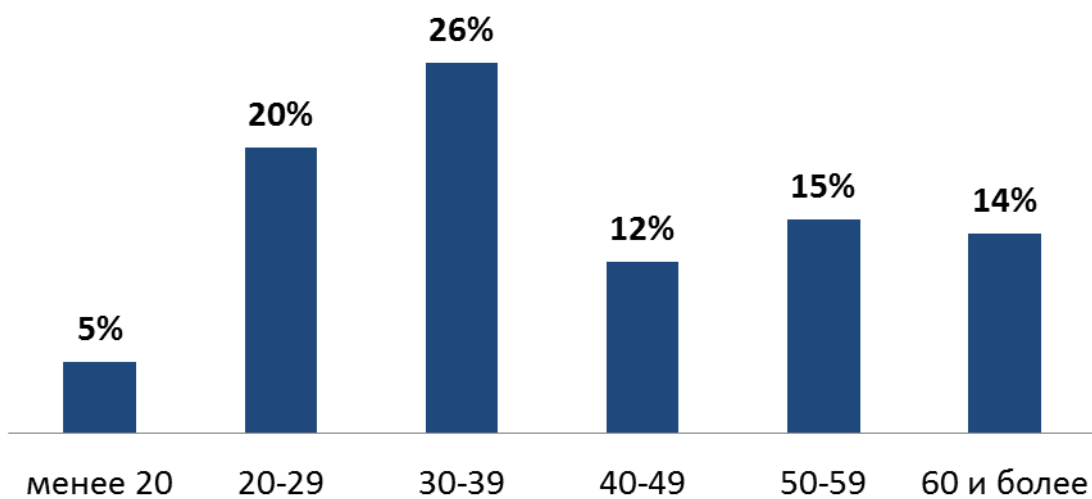
Работаете ли Вы в данный момент? (%)



Распределение ответов по институтам, %

	ЮИ	ИЭУиП	ИУБПЭ	ТЭИ
Да, по специальности	4,5	1,5	4,5	2,7
Да, не по специальности	12,9	13,9	19,0	18,0
Нет	81,2	84,3	76,5	79,3

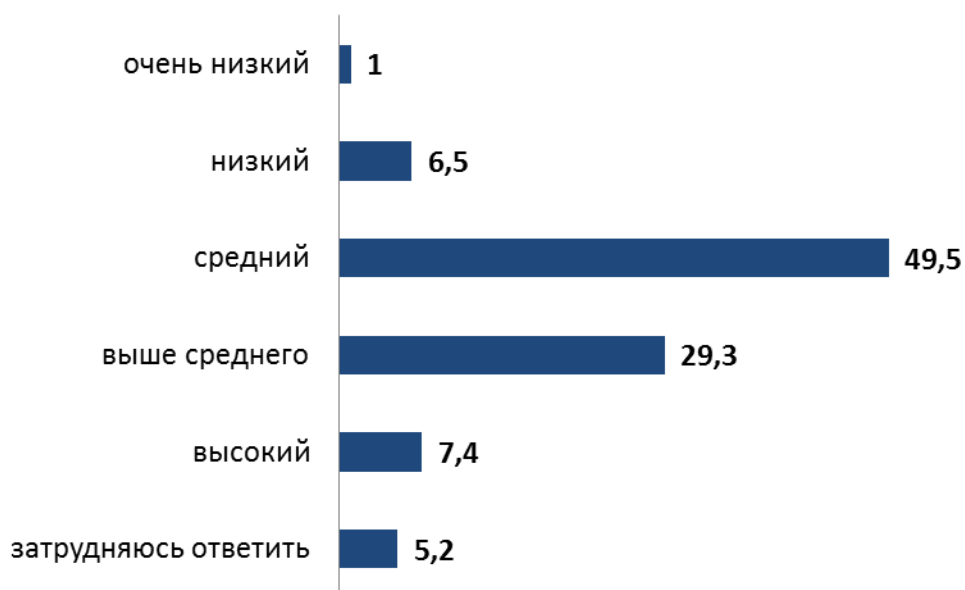
Минимальный размер з/п (тыс. руб.), на которую рассчитывают студенты после завершения обучения



Распределение ответов по институтам, %

	ЮИ	ИЭУиП	ИУБПЭ	ТЭИ
менее 20	7	4	5	5
20-29	17	18	22	25
30-39	20	26	24	39
40-49	7	15	14	12
50-59	19	16	16	9
60 и более	16	14	15	3
Нет ответа	14	7	4	7

Как Вы оцениваете уровень благосостояния вашей семьи? (%)



Распределение ответов по институтам, %

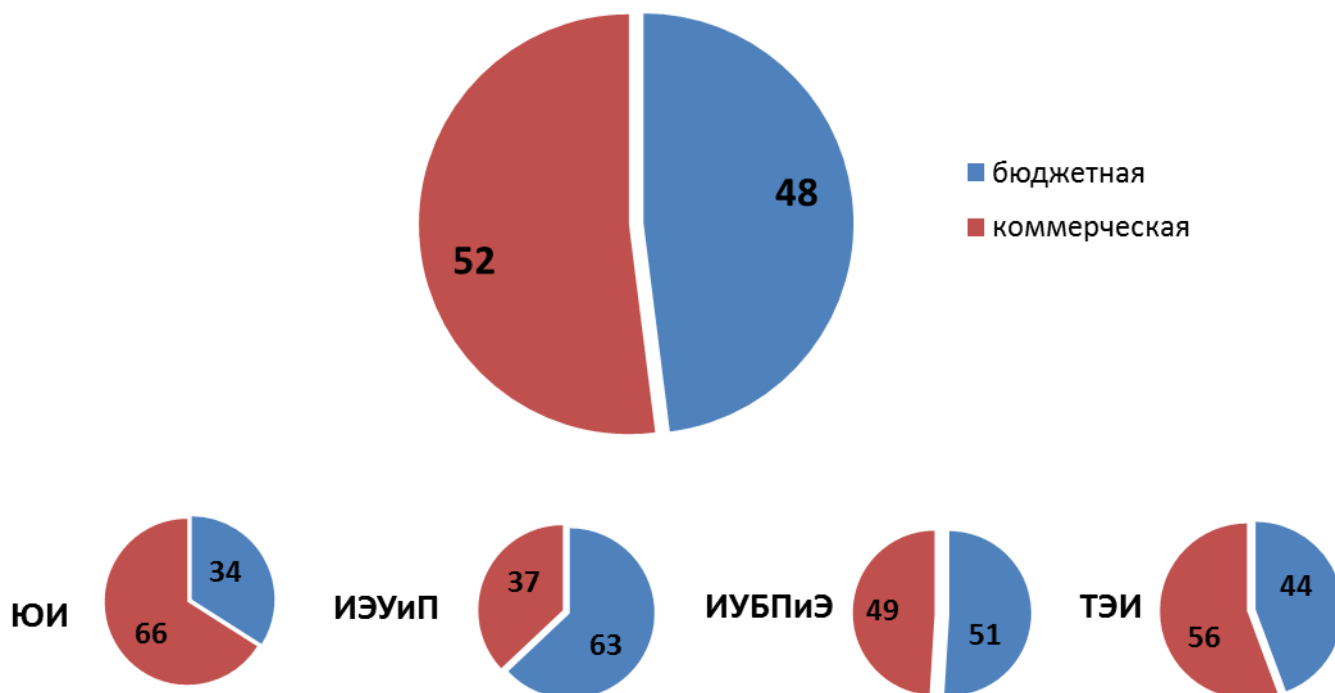
	ЮИ	ИЭУиП	ИУБПЭ	ТЭИ
очень низкий	0,7	0,6	1,1	2,0
низкий	2,8	7,7	6,7	10,7
средний	48,8	48,8	53,1	48,0
выше среднего	32,8	28,4	26,3	28,0
высокий	7,7	8,6	5,6	6,7
затрудняюсь ответить	4,9	4,9	7,3	4,0

Распределение ответов на вопрос «Форма обучения» по уровню благосостояния, %

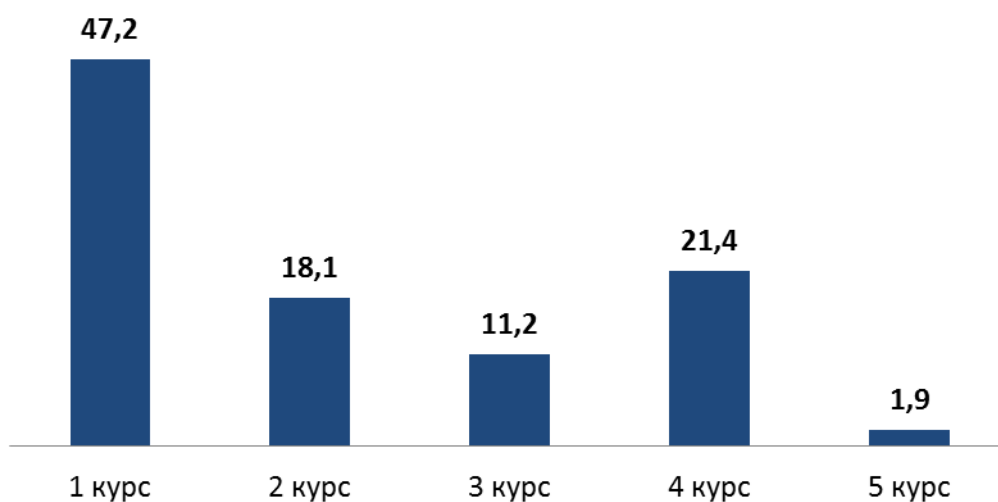
Как вы оцениваете уровень благосостояния вашей семьи?	бюджетная	коммерческая
очень низкий	1	1
низкий	10	3

средний	56	44
выше среднего	23	36
высокий	6	9
всего	96	93

Распределение студентов по форме обучения (%)



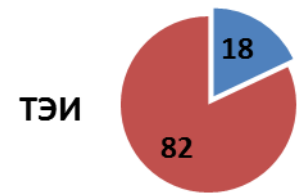
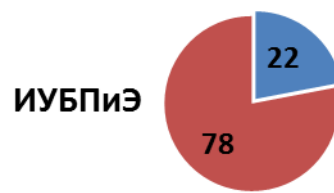
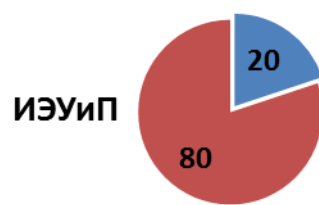
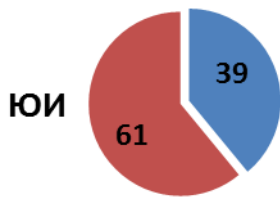
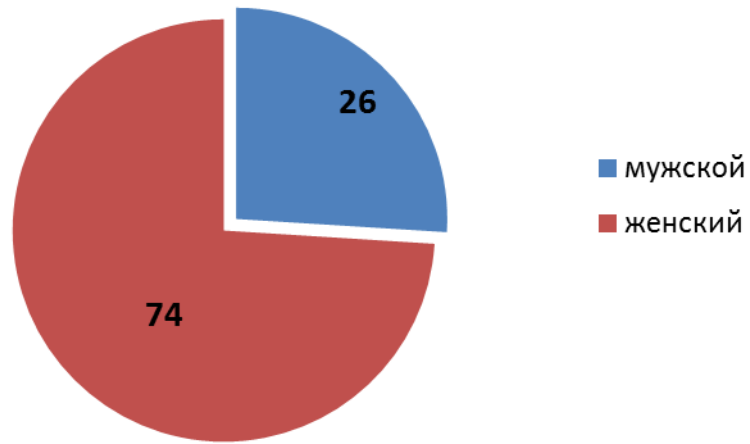
Распределение студентов по курсу обучения (%)



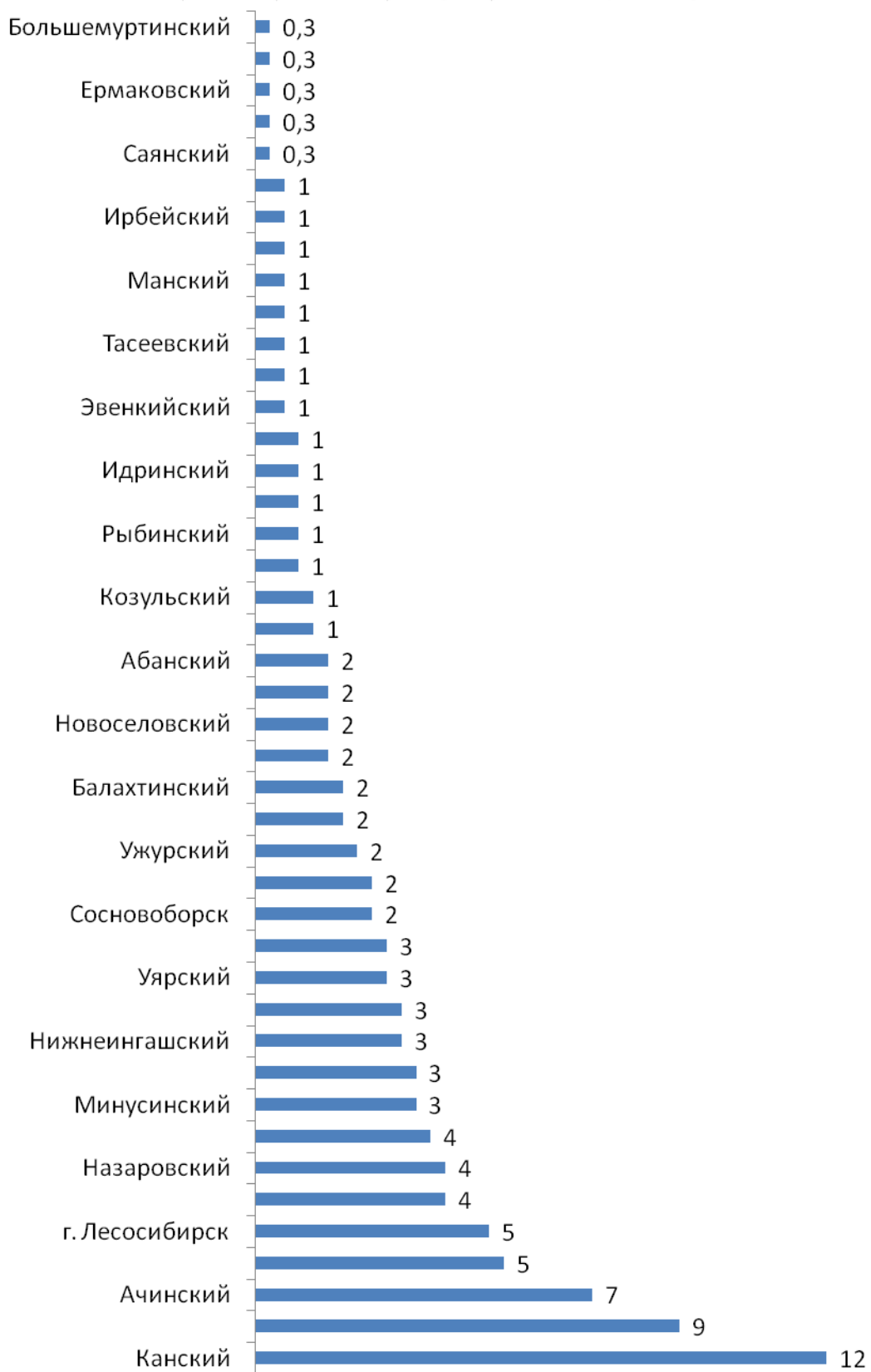
Распределение ответов по институтам, %

	ЮИ	ИЭУиП	ИУБПЭ	ТЭИ
1 курс	44,3	55,9	60,9	18,0
2 курс	30,3	11,4	0,6	30,0
3 курс	17,4	1,2	0	34,0
4 курс	6,3	31,2	30,7	18,0
5 курс	1,4	0,3	7,3	0

Распределение студентов по полу (%)



Студенты, обучающиеся ранее на территории Красноярского края (по районам, в % *)



* — % от студентов, ранее обучавшихся в населенных пунктах Красноярского края кроме г. Красноярска

Студенты, обучающиеся ранее за пределами Красноярского края (по регионам, в %)*



* — % от студентов, ранее обучавшихся за пределами Красноярского края