



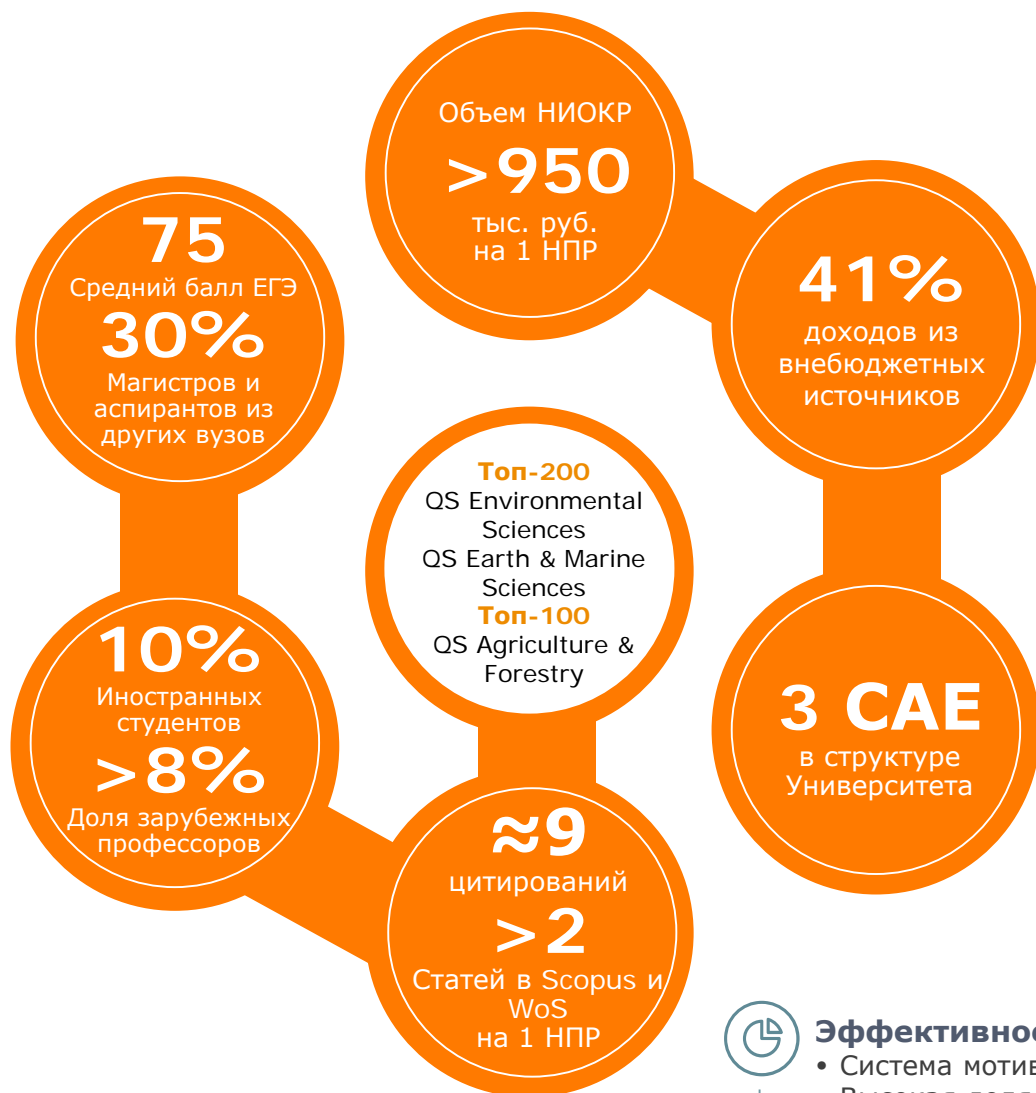
СИБИРСКИЙ ФЕДЕРАЛЬНЫЙ УНИВЕРСИТЕТ  
SIBERIAN FEDERAL UNIVERSITY

# Дорожная карта программы повышения конкурентоспособности 2018-2020

---

Октябрь, 2017 г.

## » THINK PLANET, DO SCIENCE



### Высокие показатели публикационной активности и цитируемости

- Эффективная система мотивации
- 3 журнала, индексируемых в Scopus и WoS
- Интенсивное сетевое научное взаимодействие



### Эффективный механизм привлечения талантливых студентов

- Дистанционная форма вступительных испытаний
- Новые программы грантовой и стипендиальной поддержки
- Модульные программы обучения; новые образовательные программы в рамках сетевого взаимодействия
- PhD SibFU
- Сеть представительств в Средней Азии и Центральной Африке



### Эффективный механизм привлечения ведущих зарубежных ученых

- 8 ведущих научных школ, центры превосходства
- Грантовая поддержка и конкурентоспособная зарплата
- Эффективная реферальная система привлечения НПП
- Postdoc SibFU



### Оргструктура, способствующая повышению конкурентоспособности

- 2 CAE в организационной структуре
- 1 CAE находится в процессе формирования



### Эффективная коммерциализация НИОКР

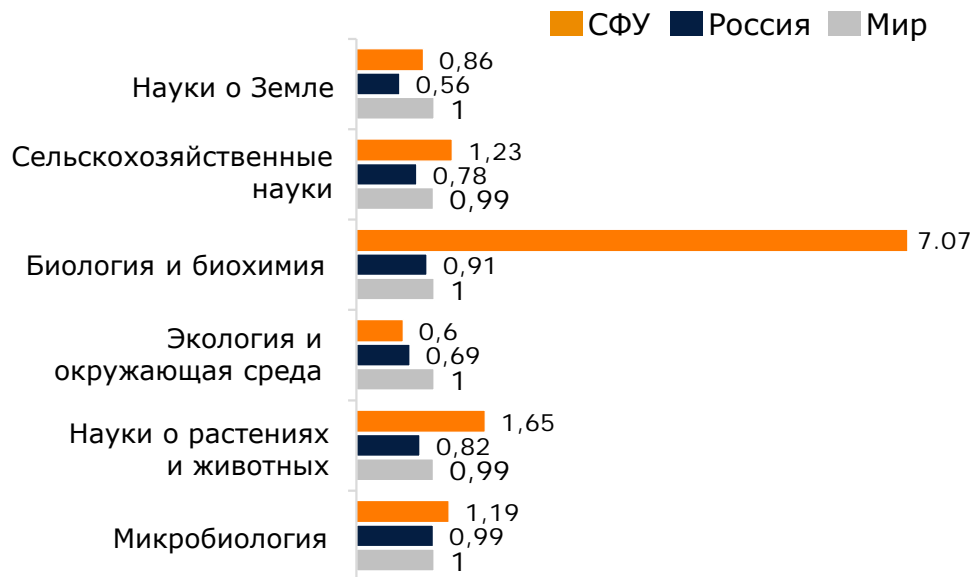
- R&D-центр РУСАЛ, Норникель, Schlumberger, НИИ «Космической связи и навигации», R&D-офис в Южной Азии
- Единый центр коммерциализации НИОКР
- Участие в международных научно-исследовательских коллаборациях
- Экосистема, стимулирующая рост компетенций в сфере авторского права
- Эффективная система управления правами на результаты НИОКР



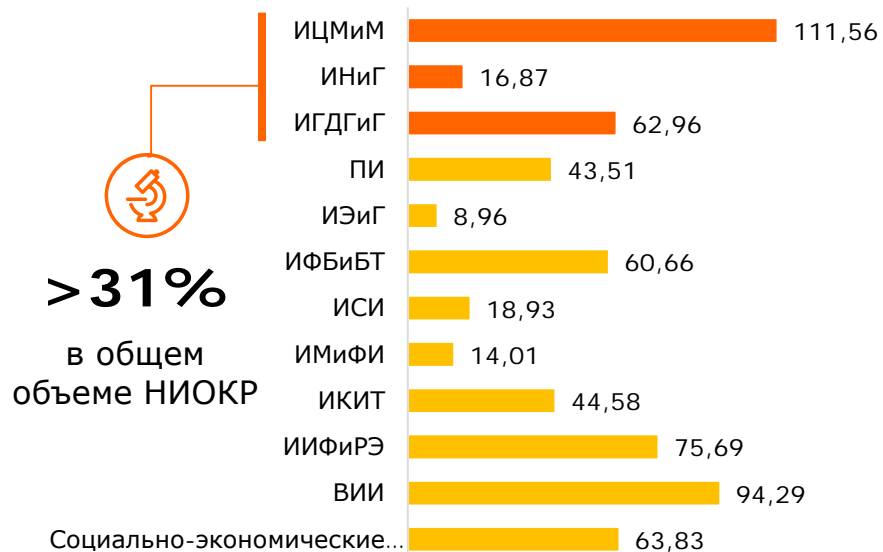
### Эффективное управление доходами университета

- Система мотивации руководства и НПП, направленная на рост доходов Университета
- Высокая доля доходов от программ платного образования
- Высокие объемы НИОКР
- Эффективная деятельность эндаумент-фонда
- Управление объектами XXIX Всемирной зимней универсиады

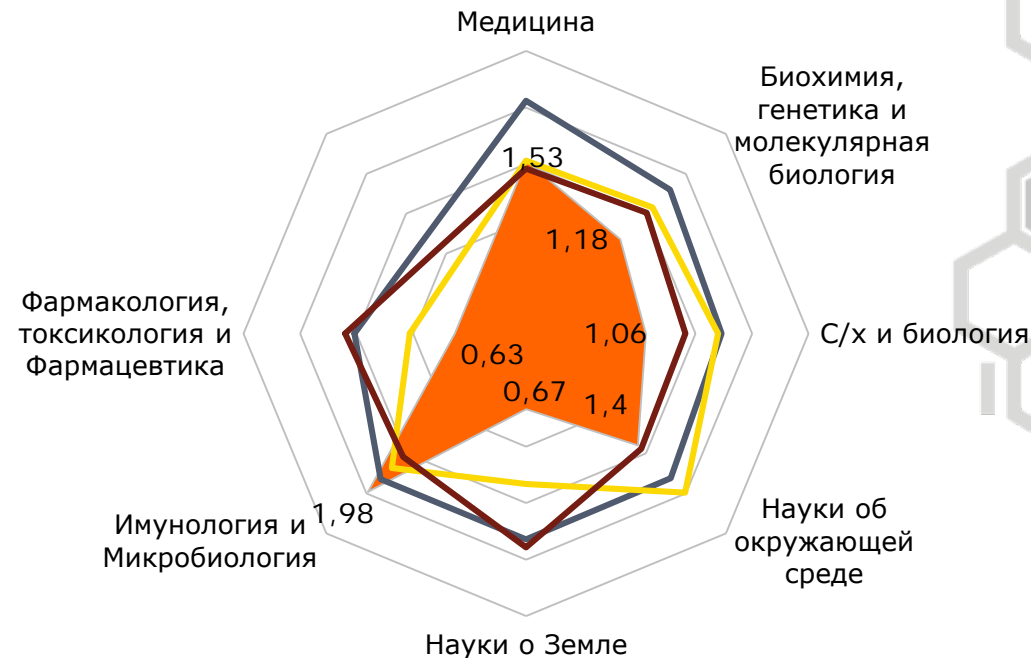
## Нормализованный индекс цитирования по тематическим категориям за 5 лет, 2012-2016\*



## Объем НИОКР по Институтам в 2016



## Сравнение СФУ с референтными университетами по взвешенным показателям цитирования за 5 лет, 2012-2016\*\*



## СФУ и референтные вузы



Примечание: \*по данным Web of Science; \*\* по данным Scopus

## ДОСТИЖЕНИЯ



**СФУ – САМЫЙ ЦИТИРУЕМЫЙ ВУЗ В РОССИИ\***

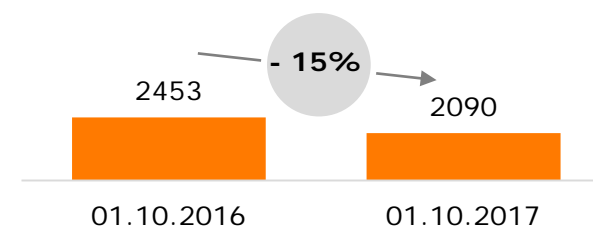
\* за 2016 г. по данным Clarivate Analytics

**Открытие новых R&D-центров**

**> 60%**  
Прирост объемов НИОКР



**Сокращение неэффективных НПР**



**Рост образовательных программ на английском языке**

**20%**

Прирост студентов на подготовительном факультете в 2017

**в 2 раза**

Прирост числа PhD и магистерских программ

**ОБЛАСТИ ДЛЯ РАЗВИТИЯ**

**Проведение крупных мероприятий и международных летних школ в 2017**

**7** конференций с международным участием > 30%

**13** летних школ по разным направлениям

- Привлечение иностранных студентов на основные образовательные программы
- Привлечение иностранных НПР

## РАЗРЫВЫ ПО ПОКАЗАТЕЛЯМ



**Примечание:**

\*по данным WoS за 5 лет

\*\*по данным WoS

## ПРИЧИНЫ РАЗРЫВОВ

- 1 Недостаточная академическая репутация
- 2 Длительность получения эффекта от реализации обновленной маркетинговой стратегии
- 3 Неконкурентоспособный уровень заработной платы для иностранных НПР
- 5 Инертность системы управления образовательным процессом по кафедрам
- 6 Низкая доля образовательных программ на английском языке
- 7 Низкий уровень осведомленности НПР о требованиях рынка и процессе коммерциализации НИОКР
- 8 Недостаточный уровень знания английского языка НПР

## 1 МОДЕРНИЗАЦИЯ ОБРАЗОВАТЕЛЬНОГО ПРОЦЕССА

- Совершенствование образовательных программ
- Переход к модульной системе обучения
- Управление образовательным процессом в разрезе программ
- Эффективный маркетинг программ
- Расширение сетевого взаимодействия

## 3 СОВЕРШЕНСТВОВАНИЕ СИСТЕМЫ МОТИВАЦИИ

- Увеличение ставок научных сотрудников
- Дифференцированный подход к мотивации ППС и научных сотрудников, ориентация системы мотивации на качество публикаций и рост доходов от коммерциализации НИОКР
- Внедрение системы мотивации сервисных служб

## 5 ТРАНСФОРМАЦИЯ СИСТЕМЫ УПРАВЛЕНИЯ

- Дифференцированный подход к управлению Институтами, учитывающий достигнутые показатели и потенциал роста
- Трансформация системы управления, включая формирование стратегических академических единиц

## 2 ЦЕЛЕНАПРАВЛЕННАЯ РАБОТА ПО ПОВЫШЕНИЮ РЕПУТАЦИИ УНИВЕРСИТЕТА

- Продвижение бренда: участие в выставках, профессиональных ассоциациях, проведение научных мероприятий и освещение их в СМИ
- Развитие партнерских отношений с крупными промышленными компаниями
- Расширение сетевого взаимодействия

## 4 КОНЦЕНТРАЦИЯ РЕСУРСОВ НА КЛЮЧЕВЫХ НАУЧНЫХ НАПРАВЛЕНИЯХ

- Выделение институтов-локомотивов
- Целенаправленная работа по повышению публикационной активности и цитируемости в областях с высоким потенциалом роста наукометрических показателей
- Развитие связей с индустриальными партнерами

» В краткосрочной перспективе предполагается внесение следующих изменений в модель управления:



## Создание департамента образовательных программ

- Переход к модульной системе обучения и к управлению в разрезе образовательных программ



## Создание должностей директоров по развитию научных направлений

- Развитие прикладных научных исследований, отвечающих потребностям рынка



## Создание единого центра компетенций коммерциализации научно-исследовательских разработок

- Поддержка исследовательской деятельности, рост осведомленности сотрудников о процессе коммерциализации



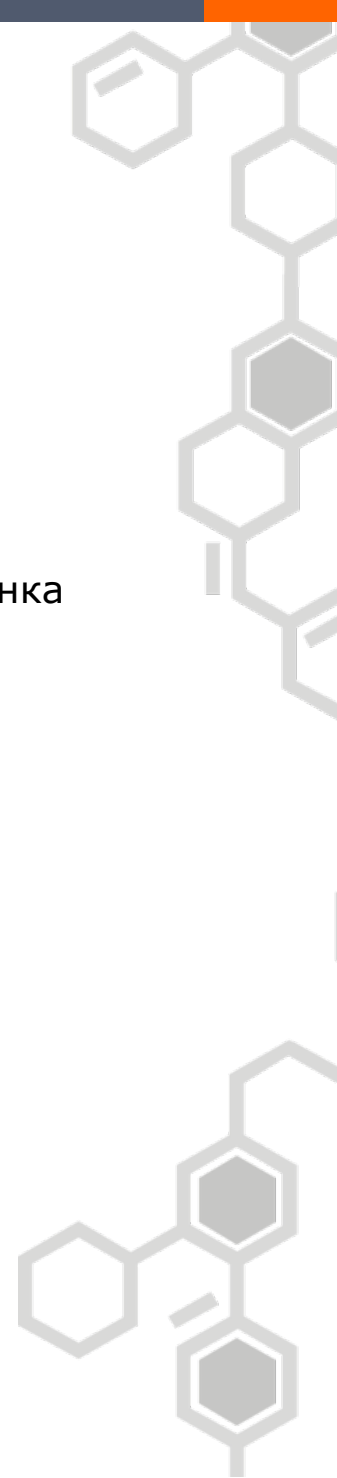
## Развитие сервисной модели взаимодействия институтов и централизованных подразделений

- Обеспечение качества и своевременности предоставления сервисных услуг институтам



## Укрупнение структурных единиц Университета: развитие школ по направлениям, объединение институтов и формирование САЕ

- Усиление эффективности деятельности структурных подразделений



## ФАКТОРЫ, ОБУСЛАВЛИВАЮЩИЕ ФОРМИРОВАНИЕ САЕ

### Green Science:

#### Sustainable Environmental Management

- Глобальные климатические изменения
- Снижение экологического следа и антропогенного влияния на окружающую среду
- Улучшение качества жизни человека

### M3:

#### Mining, Metallurgy and Material Science

- Истощение эксплуатируемых месторождений
- Повышение требований к экологичности производств
- Четвертая промышленная революция

## ВКЛАД САЕ В ПОКАЗАТЕЛИ УНИВЕРСИТЕТА НА 2020 ГОД



**Топ-200** QS Environmental Sciences

**Топ-100** QS Agriculture & Forestry Sciences

**Топ-200** QS Earth & Marine Sciences



**Рост на 10-12%** публикационной активности по Университету

**Рост на 25-35%** публикационной активности в биологии, биотехнологии и климатологии

**Рост в 2 раза** цитируемости



**Рост в 2.2 раза** доли зарубежных НПР



**30%** магистров и аспирантов из других организаций

**20%** иностранных студентов

**Рост на 4 балла** среднего балла ЕГЭ



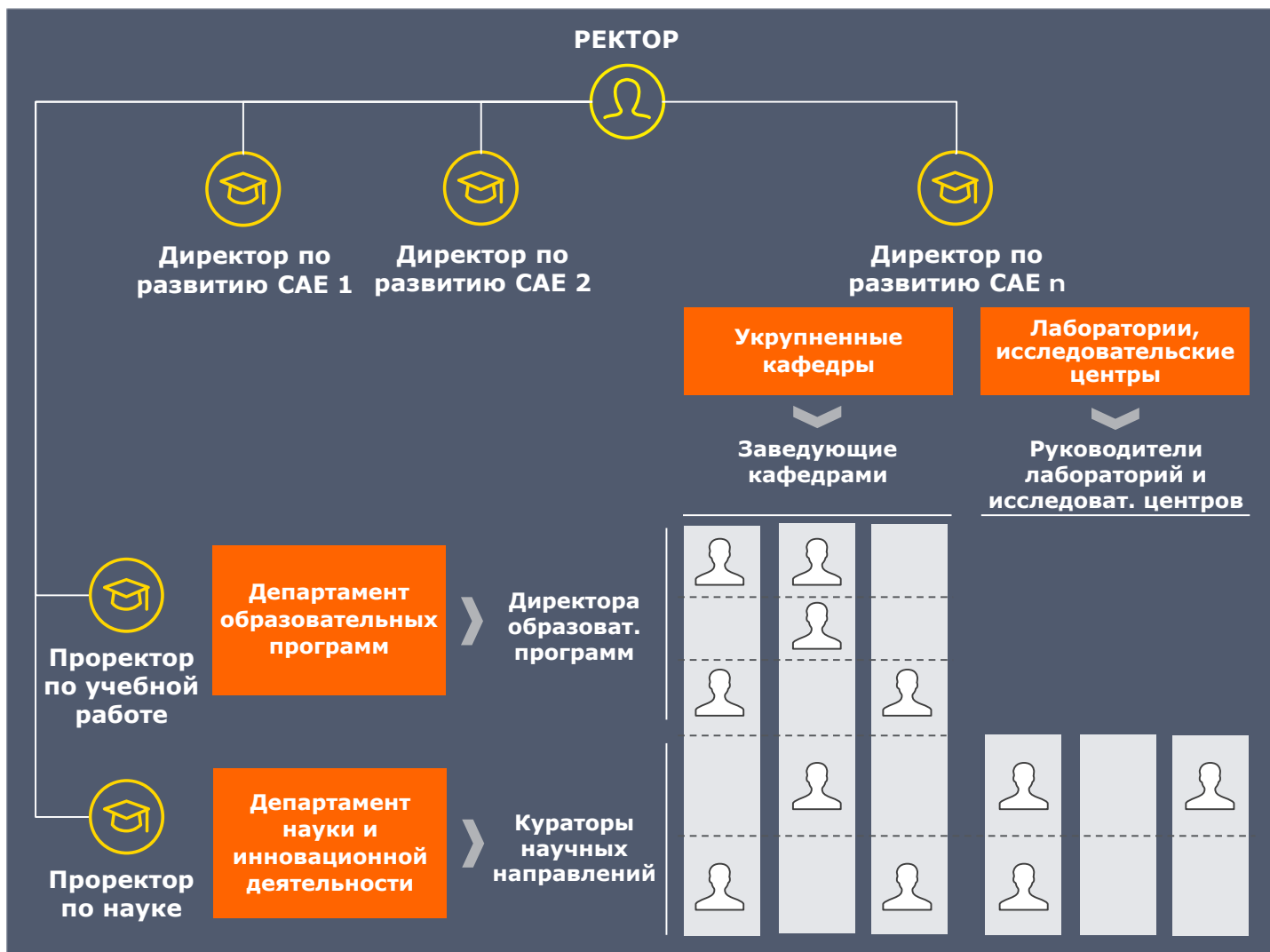
**Рост до 45%** доли доходов из внебюджетных источников



Объем НИОКР – **1.5 млрд руб.**



» **Видение Университета в долгосрочной перспективе предполагает высокую автономию его структурных подразделений, что характерно для лучших международных университетов**



## ФУНКЦИОНАЛ СТРАТЕГИЧЕСКИХ АКАДЕМИЧЕСКИХ ЕДИНИЦ

- 1 Планирование и реализация образовательной деятельности
- 2 Маркетинг образовательных программ
- 3 Планирование, реализация и коммерциализация НИОКР
- 4 Планирование и подбор кадров
- 5 Планирование закупок
- 6 Планирование бюджета академической единицы





НПР

**Примечание:**

\*должность директора САЕ соответствует уровню проректора

» **СФУ – ЦЕНТР ПРЕВОСХОДСТВА В ОБЛАСТИ ЭКОЛОГИЧЕСКОГО МЕНЕДЖМЕНТА, ЭФФЕКТИВНОГО ПРИРОДОПОЛЬЗОВАНИЯ И ПЕРЕРАБОТКИ ПОЛЕЗНЫХ ИСКОПАЕМЫХ, ПОВЫШЕНИЯ КАЧЕСТВА И ПРОДОЛЖИТЕЛЬНОСТИ ЖИЗНИ ЧЕЛОВЕКА**

**КАЧЕСТВЕННЫЕ РЕЗУЛЬТАТЫ К 2020 ГОДУ**

-  Эффективная система управления
-  Оргструктура, поддерживающая изменения и способствующая повышению конкурентоспособности
-  Эффективная маркетинговая стратегия
-  Эффективная стратегия в области науки и инноваций

